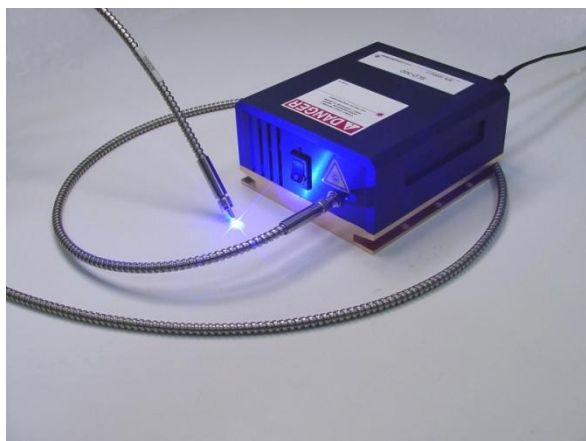


狭線幅ブルーレーザー(波長445nm)

Grating Stabilized Diode Laser

狭線幅(0.002nm)シングルモードの445nmのファイバーカップリング半導体レーザーです。メーカー独自のグレーティングと外部キャビティとの組合せにより、狭線幅を実現しました。本レーザーはレーザーヘッド・電源が一体型で、スイッチONで直ぐに使用出来ます。300mWの出力変動は連続8時間で0.5%以下です。これは長時間の分析計測に理想的なレーザーとなります。



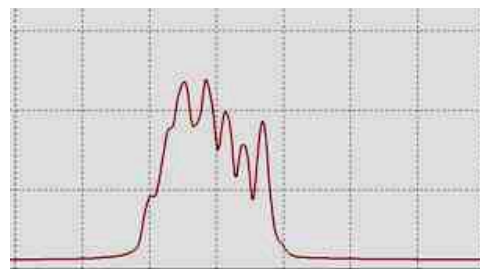
応用分野

- ・ ラマン分光
- ・ 蛍光分光
- ・ フローサイトメトリー
- ・ 検査
- ・ 非線形光学顕微鏡
- ・ 法医学

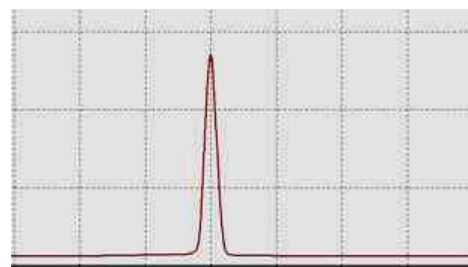
商品コード	出力	価格(税抜き)	納期
3010531	300mW	¥950,000	8~10週間

仕様

波長	445 nm
線幅	0.002 nm
出力	300 mW
出力安定性	< 0.5 %
偏光比(ファイバー無し)	>200:1
ウォームアップ	<20Sec.
ファイバー径	200 microns
ファイバー出力 NA	0.22
ファイバー長	1.5 m 両端SMA(着脱可能)
動作温度範囲	15-35°C (線幅仕様に対して)
消費電力	< 20 W
入力電源	90-250 VAC
外径寸法	60 mm (H) x 110 mm (W) x 130mm(L)
重量	1.3 kg
保障期間	1年又は10,000時間



半導体レーザー単体でのスペクトラム



本レーザーのスペクトラム

640nm、785nmについても開発中です。



有限会社 レーザークリエイト

<http://www.lasercreate.com>

〒164-0013 東京都中野区弥生町2-20-9-502

TEL: 03-3375-2542 FAX: 03-3375-2586

E-mail : sales@lasercreate.com